

KLONKKU

SRA CUP



2025-2026

Tervetuloa Klonkku Cuppiin 2025-2026!

Klonkku SRA Cup on Vantaan Reserviläisten järjestämä SRA-sarjakilpailu, missä on kuusi osakilpailua. Kokonaistulokseen lasketaan ampujan kolme parasta sijoitusta. Kilpailut järjestetään Keravalla Klondyken sisäampumaradalla. Kilpailu on tarkoitettu VaReksen jäsenille ja kisassa on käytössä myös yhdistyksen aseet tarpeen mukaan. (avo- ja vakiopistooli sekä PCC, ei laina-minirifleä). SRA-status ja vakuutus tarkistetaan ennen kisan alkua.

Tästä käsiohjelmasta löydät tärkeimmät infot kisaan liittyen ja näet alustavat rastikuvaukset. Huomaathan, että alustavat rastikuvaukset voivat muuttua ja tarkentua kilpailupäivään mennessä.

Pidetään kiinni päivän kunnosta eli mikäli kilpailija tuntee olonsa sairaaksi, on tärkeää jättää tulematta paikalle. Oma ja muiden terveys menee aina SRA-kilpailun edelle. Klonkku Cup ei ole yleisötapahtuma, joten ei ole suotavaa tuoda katsojia tullessaan.

Kilpailu pidetään Klondyken sisäampumaradalla, osoite:
Kumitehtaankatu 5, E-rappu, 3. krs, Kerava.

Kilpailupäivämäärät:

Klonkku Cup 1. 25-26.10.2025 KJ Erkki Keränen

Klonkku Cup 2. 15-16.11.2025 KJ Sami Nyfors

Klonkku Cup 3. 13-14.12.2025 KJ Timo Airaksinen

Klonkku Cup 4. 10-11.1.2026 KJ Antti Junntila

Klonkku Cup 5. 7-8.2.2026 KJ Knut Linderoos

Klonkku Cup 6 7-8.3.2026 KJ Olli Mikkonen

Klonkku SRA Cup 4 – 10.-11.1.2026

Kilpailuluokat Avo, Vakio, TST, PCC ja Minirifle sekä sarjat Lady, Senior ja Junior
Protestiaika on 5 minuuttia ja alkaa tulosten julkaisemisen jälkeen.

Kilpailuorganisaatio:

Antti Junttila, kilpailun johtaja
Knut Linderoos, ratamestari

Kilpailun rastit:

4 kpl pistooli, PCC tai Minirifle

Minimi laukausmäärä:

102

HUOMIOITAVAA:

- Paikalla tulee olla viim. 20 min. ennen oman squadin aloitusaikaa, jolloin nouto tapahtuu lastauslaiturilta (E-rappu) hissien edestä. Ampumaradan aulassa tarkistamme jäsenyyden ja vakuutuksen ennen radalle menoa.
- Kilpailussa noudatetaan viimeisintä sääntökirjaversiota 8.1
- Toimitsijoille järjestetään ruokailu kisapäivinä. Kahvi sisältyy kaikille.
- Jäsentuotteita myynnissä aulassa.
- Kilpailun voi ampua pistoolilla, PCC:llä tai Miniriflillä. PCC luokka on Restricted 1 ja Minirifle on Restricted 2.
- Lisätietoja yhdistyksen sivuilta: <https://vantaanreservilaiset.fi/klonkku-sra-cup/>
-> Luethan myös kilpailuohjeen.

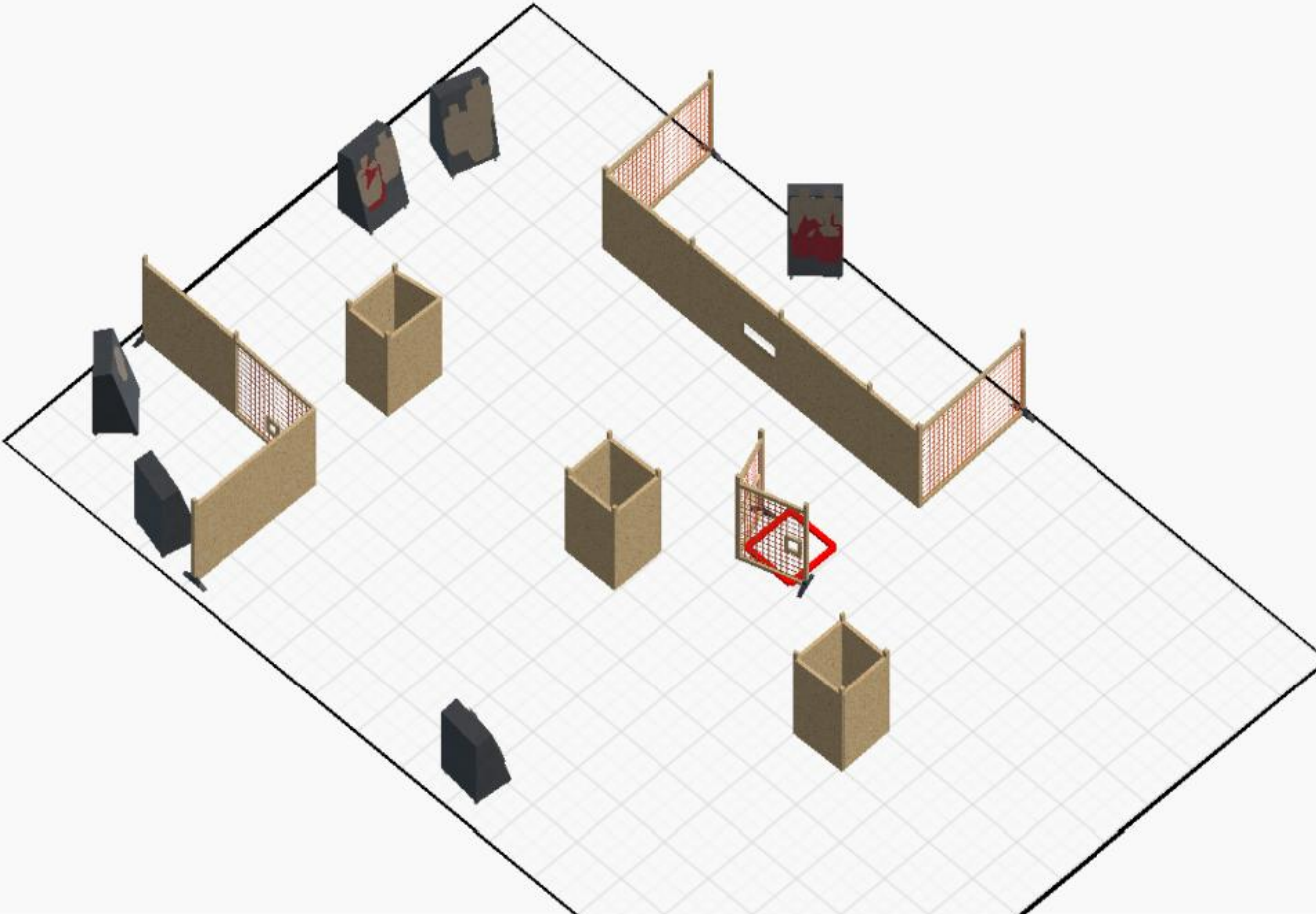
Kilpailua tukemassa:



Rasti 1 – (SRA) Juna Hulluuteen

Kuvaus	Olet kuolemassa ikävään metrokuskina. Kaikki on paskaa paitsi se kuuluisa kusi, kunnes sinut yllätetään! Ehkä syynä on nappikuulokkeista luukuttamasi Crazy Train, viime viikonlopun sienipitsa tai molempien yhdistelmä, mutta örkit alkavat puskemaan metrotunneliin ja SINUN junaasi! Not on your watch! Tempaat HSL:n virka-aseen vyöltäsi, taas on aika vaikuttaa kohteisiin!
Asetyyppi	Pistooli, PCC tai Minirifle
Ampumasektorit	Luotiloukut
Käsittelysektorit	90 astetta Y,A,O,V
Maalien pisteytys	8.1 Sääntöjen mukaisesti
Ampumaetäisyydet	2-14 m
Maalit	3 x mini-SRA taulu, 3 x ositettu SRA-taulu, 2 x aluemaali (4 lks=5p), 4 x SRA-taulu, 7 x E/A
Minimilaukausmäärä	28 laukausta
Maksimipisteet	110 pistettä
Suoritusalue	Lähtö alueelta A penkillä istuen, selkä kiinni selkänojassa kädet polvilla. Ase lipas kiinni ladattuna kotelossa PCC / MR: Ase polvien päällä poikittain.
Suoritustapa	Ammu taulut T1-T8 alueelta A, istuen penkissä ja käyttäen määrättyjä aukkoja. Ammu aluemaalit T9-T10 ja taulut T11-T12 määrättyistä aukoista. Muovi ei ole läpäisevää.
Virhepisteet & Rangaistukset	Taulujen T1-T8 ampuminen muualta kuin määrättyistä aukoista toimintavirhe per laukaus. T1-T8 ampuminen muuten kuin istuma-asennosta penkillä esitetyllä tavalla, toimintavirhe per laukaus.
Huomioita	Hot scoring!
PCC / MR variaatiot	N/A

Rasti 1 – (SRA) Juna Hulluuteen



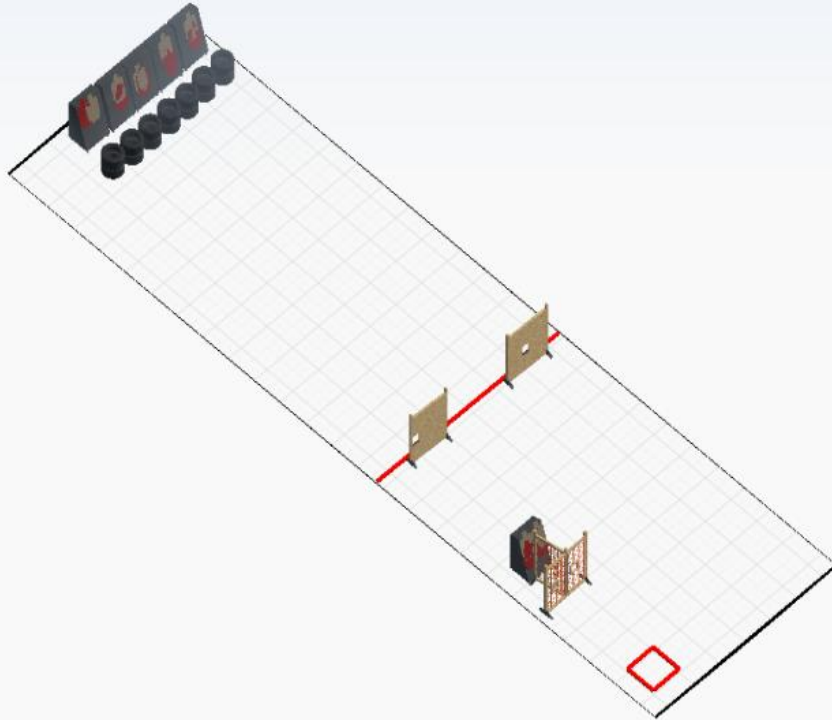
Rasti 2 – (SRA) Takaa-ajo

Kuvaus	Tilanne eskaloituu ja örkit ovat tunkeutuneet koko metrojunaan. Lähdet puhdistamaan vaunuja Pimeyden Prinssin käskytessä korvanapeistasi. Hellraiser!
Asetyyppi	Pistooli, PCC tai Minirifle
Ampumasektorit	Luotiloukut
Käsittelysektorit	90 astetta Y,A,O,V
Maalien pisteytys	8.1 Sääntöjen mukaisesti
Ampumaetäisyydet	2-6 m
Maalit	3 x ositettu SRA taulu , 3 x mini SRA taulu, 2 x aluemaali (4 lks=5p), 8 x SRA-taulu, 9 x E/A
Minimilaukausmäärä	36 laukausta
Maksimipisteet	150 pistettä
Suoritusalue Suoritustapa	Lähtö paikasta A. Ase lipas kiinnitetty, lataamaton ja kotelossa. Ammu taulut niiden näkyessä. Muovi ei ole läpäisevää. 4 osumaa per aluemaali antaa 5p.
Virhepisteet & Rangaistukset	
Huomioita	Hot scoring!
PCC / MR variaatiot	N/A

Rasti 3 – (TA) Shot in the Dark

Kuvaus	Jostain itsellesi hieman vieraasta syystä olet yhtäkkiä yksin pimeässä metrotunnelissa. Onneksi aseessasi, on valo, joten jatkat eteenpäin. Yhtäkkiä örkit ilmestyvät taas nurkan takaa, ja saat samantien pureman toiseen käteesi joka on väliaikaisesti toimintakyvytön. Now it's personal ja joku saa maksaa!
Asetyyppi	Pistooli, PCC tai Minirifle
Ampumasektorit	Luotiloukut
Käsittelysektorit	90 astetta Y,A,O,V
Maalien pisteytys	8.1 Sääntöjen mukaisesti
Ampumaetäisyydet	2-15 m
Maalit	2 x mini-SRA taulu, 5 x SRA taulu, 5 x ositettu E/A, 2 x Mini-SRA E/A
Minimilaukausmäärä	14 laukausta
Maksimipisteet	70 pistettä
Suoritusalue	Hämärärasti, asevalon käyttö suositeltavaa. Kädessä pidettävä valaisin sallittu. Aloitus alueelta A ns
Suoritustapa	"surrender"-asennossa (kädet hartiatason yläpuolella ja selin tauluihin). Ase ladattu ja varmistettu kotelossa. Ammu mini-SRA taulut T1-T2 määrättyistä aukoista. Ammu taulut T3-T7 alueelta B ja C käyttäen määrättyjä aukkoja. Muovi ei ole läpäisevää. Kaikki taulut ammutaan ainoastaan vahvempaa kättä käyttäen.
Virhepisteet & Rangaistukset	Ampuminen muualta kuin määrättyistä alueista/aukoista toimintavirhe per laukaus. Taulujen ampuminen muutoin kuin vain vahvempaa kättä käyttäen, toimintavirhe per laukaus.
Huomioita	Hot scoring!
PCC / MR variaatiot	N/A

Rasti 3 – (TA) Shot in the Dark



Rasti 4 – (TA) Prinssi pimeydessä?

Kuvaus	Nyt homma sakeutuu todenteolla, tätä ei enää sienipitsa selitä, onko HSL:n taukokahviin sujautettu Alfa-PVP:tä? Yleinen sekoilusi on nimittäin jo johtanut HSL:n virka-aseesikin katoamiseen, mutta nappikuulokkeeseesi tulee tieto, että itse pimeyden prinssi on manifestoinut sinulle uuden tuliaseen. Valitettavasti se on örkkilauman keskellä. Kiroat kuolleiden englantilaisten hevimuusi-koiden kykyä yksinkertaisten asioiden suorittamiseen ja ryntäät hakemaan asetta. Patruunoitakaan ei ole tarpeeksi! Nyt on pantava kaikki peliin.
Asetyyppi	Pistooli, PCC tai Minirifle
Ampumasektorit	Luotiloukut
Käsittelysektorit	90 astetta Y,A,O,V
Maalien pisteytys	8.1 Sääntöjen mukaisesti
Ampumaetäisyydet	10-25
Maalit	4 x SRA taulu, 8 x ositettu E/A,
Minimilaukausmäärä	24 laukausta, rajattu laukaussmäärä
Maksimipisteet	120 pistettä
Suoritusalue	Lähtö alueelta A. Ase ja kaikki käytettävät lippaat pöydällä paikassa B.
Suoritustapa	Hämärärasti, asevalon käyttö suositeltavaa, kädessä pidettävä valaisin sallittu. Äänimerkistä siirry aloituspaikasta X paikkaan Y, ota ase ja kaikki käyttämäsi lippaat pöydältä. Ammu taulut alueelta A niiden näkyessä, alueelta B määrätyistä aukoista ja alueelta C määrätyistä V-tacin aukoista. Jokaiselta alueelta ammutaan vain kahdeksan laukausta. Tauluista tulkitaan 6 parasta osumaa. Muovi ei ole läpäisevää.
Virhepisteet & Rangaistukset	Taulujen ampuminen muualta kuin määrätyiltä alueilta/aukoista toimintavirhe per laukausta. Useampi kuin kahdeksan laukausta per alue toimintavirhe per laukausta. 8.1 Sääntöjen mukaisesti
Huomioita	Hot scoring!
PCC / MR variaatiot	N/A

Rasti 4 – (TA) Prinssi pimeydessä?

