



KILPAILUOHJE JA RASTIKUVAUKSET



Haaveeni saada PV:n alue SRA-kilpailulle toteutui ja toi tullessaan kapeat ampumasektorit ja 1000 piirun kimmokekulmat. Tuntemukseni Hätilän, Rovaniemen, Sotinpuron, Niinisalon ja Säkylän kilpailuja kohtaan samalla päivittyi ja palkintojenjaon jälkeen aloitan aggressiivisen ajatustyön maasto-luotiloukkujen parissa.

Kisaan suurin tuomani muutos on ollut maksutietojen sijasta, laskuttaminen. Kiitokset kaikille piireille; suoritukset tulivat ajallaan ja hankinnat saatiin tehtyä hyvissä ajoin. Pienempi muutos on kertoa vain aloitusrasti ja kellonaika squadeille, jolloin kisapäivän aikana saavutettu aikataulullinen hyvä ei katoa autoissa istuskeluun ja päivä on pääkisaajille lyhyempi, kevyempi ja tarkempi. Samalla Ruutikankaan World Shootissa käytetty alueet ja aallot ajatus on mahdollinen toteuttaa – rasteilla ei ole jonoa ja koko ampuma-alueella on vähemmän ihmisiä ja autoja yhtä aikaa.

Modernilla taistelukentällä 90 % kaatuneista kohtaavat kohtalonsa dronen välityksellä. Ukrainan ilmatilassa on suurimmillaan ollut 9000 dronea ilmatilassa päivässä. Soveltaaksemme reserviläisten ammunta kilpailun muuttunutta maailmaa, niin testasimme ja tutkimme; rastilla 13 ammunne haulikolla savikiekkoa, joka osuu ampujan poteroon, ellei ampuja osu kiekkoon.



Excelissä Syndalenin SM-kisat ovat noin 10 172 henkilötyötuntia ja vastineeksi toimitsijat saavat Vääpelikillan muonaa ja esikisa -edun, olkaa hyvä. Yhtään mitään ei milloinkaan toteudu ilman toimitsijoita, joten kiitokset aikanne uhraamisesta tähän ponteen. Kiitokset myös tukijoillemme palkinnoista ja Uudenmaan Prikaatille Syndalenista.

Kilpailijoille toivotan omaan tasoon yltämistä, mielenrauhaa ja turvallista suorittamista.

Kilpailuorganisaation puolesta,

Kilpailunjohtaja
Antti Kettunen
Vantaan Reserviläiset ry

Ilmoittautuminen

Ilmoittautuminen ja asetarkastus on perjantaina 7.8.26 klo 17 – 20.00 kilpailutoimistolla ja alkupuhuttelu klo 20.00 kilpailutoimiston pihassa (GPS 59.871173, 23.228149; merkitty seuraavilla sivuilla olevaan karttaan). Ilmoittautumisen yhteydessä tarkastetaan jäsenyys, vakuutus ja SRA-status.

Käytettävät aseet, kaliiberit ja minimilaukausmäärät

Pistooli 9x19	102 lks
Kivääri .223 rem 55gr / vallillisilla rasteilla (4-7) .223 69gr ja 7.62x39	108 lks
TA-kivääri .223 - .338 Lapua Magnum	8 lks
Haulikko lyijyhautit, max. haulikoko 3 mm (kilpailukutsussa mainittu PCC rastilla 11 on muuttunut pistooliksi)	20 lks

Kaikkien luotien tulee olla kimmokevaara-alueiden takia pehmeitä (esim. FMJ) ja teräs- ja kuparisydämmelliset tai vastaavat luodit ovat kiellettyjä.

Luokat, sarjat ja palkitseminen

Kilpailussa palkitaan Avoimen, TST:n ja Vakioluokan lisäksi seuraavat sarjat: Y50, Naiset, 7,62x39, Junior ja Viranomainen, mikäli sarjoissa on vähintään 5 osallistujaa (Viranomainen = PV, Poliisi, Tulli, Raja, Nato, Rikosseuraamuslaitos tai näihin rinnastettavissa työsuhteessa olevat). Palkintojenjako ja arpajaiset suoritetaan sunnuntaina kilpailutoimiston pihassa protestiajan päätyttyä; arvio n. klo 20.00.

Kilpailun ampuminen ja rastikierto

Pääkilpailu ammutaan kahdessa aallossa: Squadit 1-14 aloittavat klo 7.30. Heillä aloitusrasti on squadin numero. Squadit 15-28 aloittavat klo 12.30, siten että squad 15 rastilta 1, squad 16 rastilta 2, jne. Pääkilpailussa ammutaan 7 rastia lauantaina ja jäljelle jääneet 7 rastia sunnuntaina. Rastikierto on nähtävillä seuraavilla sivuilla ja squadeille jaetaan ensimmäisellä rastilla heidän kiertojärjestyksensä.

Syndalenin alueella on pääalue sininen (rastit 1-7) ja pääalue vihreä (rastit 8-14). Pääalueiden sisällä on alueet A, B, C ja D. Rastikierto squadeille on aina kaikki alueen rastit ja sen jälkeen siirtyminen seuraavalle alueelle. Pääkisaajat ampuvat yhden pääalueen lauantaina ja toisen sunnuntaina.

Maastossa on opasteet alueille ja alueilla on opasteet rasteille. Squadit siirtyvät kokonaisina ja parasta mahdollista/turvallista vauhtia seuraavalle rastilleen. Kaikilla rasteilla on maksimisuoritus aika 180 sekuntia. Briiffihin on varattu 7 minuuttia ja himmailuun 5 minuuttia per squad.

Muuta huomioitavaa

- Sotilaskotiauto sijaitsee 300 metrin radan parkkipaikalla rastien 6 & 7 läheisyydessä. Suosittelemme vierailua Sodessa joko ennen päivän kilpailusuorituksia tai suoritusten päätteeksi.
- Jokaisella rastilla on juomatäydennys mahdollisuus ja ensiaputaitoinen toimitsija, jonka tunnistaa puna-valko (+) hihamerkistä. Johdon saa tarvittaessa kiinni puhelinnumerosta 040 550 4930.
- Alue on suljettu esikisan aikana, eikä rasteihin ole mahdollisuutta tutustua etukäteen.
- Ampumarata-alueen tiet ovat osittain yksisuuntaisia ”traktoripolkuja” Matalalla maavaralla olevalla autolla on haasteellista päästä rastille 9 & 10.
- Kisassa otetaan valo- ja videokuvia. Kerro ilmoittautumisen yhteydessä mikäli sinua ei saa kuvata, niin annamme sinulle kuvauskiellosta symboloivan merkin jota tulee pitää koko kilpailun ajan.
- Kilpailijoille on varattu telttamajoitusalue jossa on tilaa asuntovaunuille ja autoille, mutta niille ei ole varattu sähköä yms. palveluja. Syndalenin harjoitusalueella majoittuvien tulee kertoa ilmoittautumisen yhteydessä.

SQUADITUS / LAUANTAI 8.8.

SQ1-14 aloitus rastilla klo 7.30

SQ15-28 aloitus rastilla klo 12.30

PÄÄALUE SININEN							
A	A	A		B	B	B	B
RASTI 1	RASTI 2	RASTI 3		RASTI 4	RASTI 5	RASTI 6	RASTI 7
SQ1	SQ2	SQ3		SQ4	SQ5	SQ6	SQ7
SQ3	SQ1	SQ2		SQ7	SQ4	SQ5	SQ6
SQ2	SQ3	SQ1		SQ6	SQ7	SQ4	SQ5
				SQ5	SQ6	SQ7	SQ4
SQ4	SQ5	SQ6		SQ1	SQ2	SQ3	
SQ7	SQ4	SQ5			SQ1	SQ2	SQ3
SQ6	SQ7	SQ4		SQ3		SQ1	SQ2
SQ5	SQ6	SQ7		SQ2	SQ3		SQ1
SQ15	SQ16	SQ17		SQ18	SQ19	SQ20	SQ21
SQ17	SQ15	SQ16		SQ21	SQ18	SQ19	SQ20
SQ16	SQ17	SQ15		SQ20	SQ21	SQ18	SQ19
				SQ19	SQ20	SQ21	SQ18
SQ18	SQ19	SQ20		SQ15	SQ16	SQ17	
SQ21	SQ18	SQ19			SQ15	SQ16	SQ17
SQ20	SQ21	SQ18		SQ17		SQ15	SQ16
SQ19	SQ20	SQ21		SQ16	SQ17		SQ15

PÄÄALUE VIHREÄ							
C	C	C		D	D	D	D
RASTI 8	RASTI 9	RASTI 10		RASTI 11	RASTI 12	RASTI 13	RASTI 14
SQ8	SQ9	SQ10		SQ11	SQ12	SQ13	SQ14
SQ10	SQ8	SQ9		SQ14	SQ11	SQ12	SQ13
SQ9	SQ10	SQ8		SQ13	SQ14	SQ11	SQ12
				SQ12	SQ13	SQ14	SQ11
SQ11	SQ12	SQ13		SQ8	SQ9	SQ10	
SQ14	SQ11	SQ12			SQ8	SQ9	SQ10
SQ13	SQ14	SQ11		SQ10		SQ8	SQ9
SQ12	SQ13	SQ14		SQ9	SQ10		SQ8
SQ22	SQ23	SQ24		SQ25	SQ26	SQ27	SQ28
SQ24	SQ22	SQ23		SQ28	SQ25	SQ26	SQ27
SQ23	SQ24	SQ22		SQ27	SQ28	SQ25	SQ26
				SQ26	SQ27	SQ28	SQ25
SQ25	SQ26	SQ27		SQ22	SQ23	SQ24	
SQ28	SQ25	SQ26			SQ22	SQ23	SQ24
SQ27	SQ28	SQ25		SQ24		SQ22	SQ23
SQ26	SQ27	SQ28		SQ23	SQ24		SQ22

SQUADITUS / SUNNUNTAI 9.8.

SQ1-14 aloitus rastilla klo 7.30

SQ15-28 aloitus rastilla klo 12.30

PÄÄALUE SININEN							
A	A	A		B	B	B	B
RASTI 1	RASTI 2	RASTI 3		RASTI 4	RASTI 5	RASTI 6	RASTI 7
SQ8	SQ9	SQ10		SQ11	SQ12	SQ13	SQ13
SQ10	SQ8	SQ9		SQ13	SQ11	SQ12	SQ13
SQ9	SQ10	SQ8		SQ13	SQ13	SQ11	SQ12
				SQ12	SQ13	SQ13	SQ11
SQ11	SQ12	SQ13		SQ8	SQ9	SQ10	
SQ14	SQ11	SQ12			SQ8	SQ9	SQ10
SQ13	SQ14	SQ11		SQ10		SQ8	SQ9
SQ12	SQ13	SQ14		SQ9	SQ10		SQ8
SQ22	SQ23	SQ24		SQ25	SQ26	SQ27	SQ28
SQ24	SQ22	SQ23		SQ28	SQ25	SQ26	SQ27
SQ23	SQ24	SQ22		SQ27	SQ28	SQ25	SQ26
				SQ26	SQ27	SQ28	SQ25
SQ25	SQ26	SQ27		SQ22	SQ23	SQ24	
SQ28	SQ25	SQ26			SQ22	SQ23	SQ24
SQ27	SQ28	SQ25		SQ24		SQ22	SQ23
SQ26	SQ27	SQ28		SQ23	SQ24		SQ22

PÄÄALUE VIHREÄ							
C	C	C		D	D	D	D
RASTI 8	RASTI 9	RASTI 10		RASTI 11	RASTI 12	RASTI 13	RASTI 14
SQ1	SQ2	SQ3		SQ4	SQ5	SQ6	SQ7
SQ3	SQ1	SQ2		SQ7	SQ4	SQ5	SQ6
SQ2	SQ3	SQ1		SQ6	SQ7	SQ4	SQ5
				SQ5	SQ6	SQ7	SQ4
SQ4	SQ5	SQ6		SQ1	SQ2	SQ3	
SQ7	SQ4	SQ5			SQ1	SQ2	SQ3
SQ6	SQ7	SQ4		SQ3		SQ1	SQ2
SQ5	SQ6	SQ7		SQ2	SQ3		SQ1
SQ15	SQ16	SQ17		SQ18	SQ19	SQ20	SQ21
SQ17	SQ15	SQ16		SQ21	SQ18	SQ19	SQ20
SQ16	SQ17	SQ15		SQ20	SQ21	SQ18	SQ19
				SQ19	SQ20	SQ21	SQ18
SQ18	SQ19	SQ20		SQ15	SQ16	SQ17	
SQ21	SQ18	SQ19			SQ15	SQ16	SQ17
SQ20	SQ21	SQ18		SQ17		SQ15	SQ16
SQ19	SQ20	SQ21		SQ16	SQ17		SQ15

RASTIEN SIJAINNIT KARTALLA

HUOM!
Punaisella värillä merkityt reitit, joita pitkin kulkeminen tapahtuu.

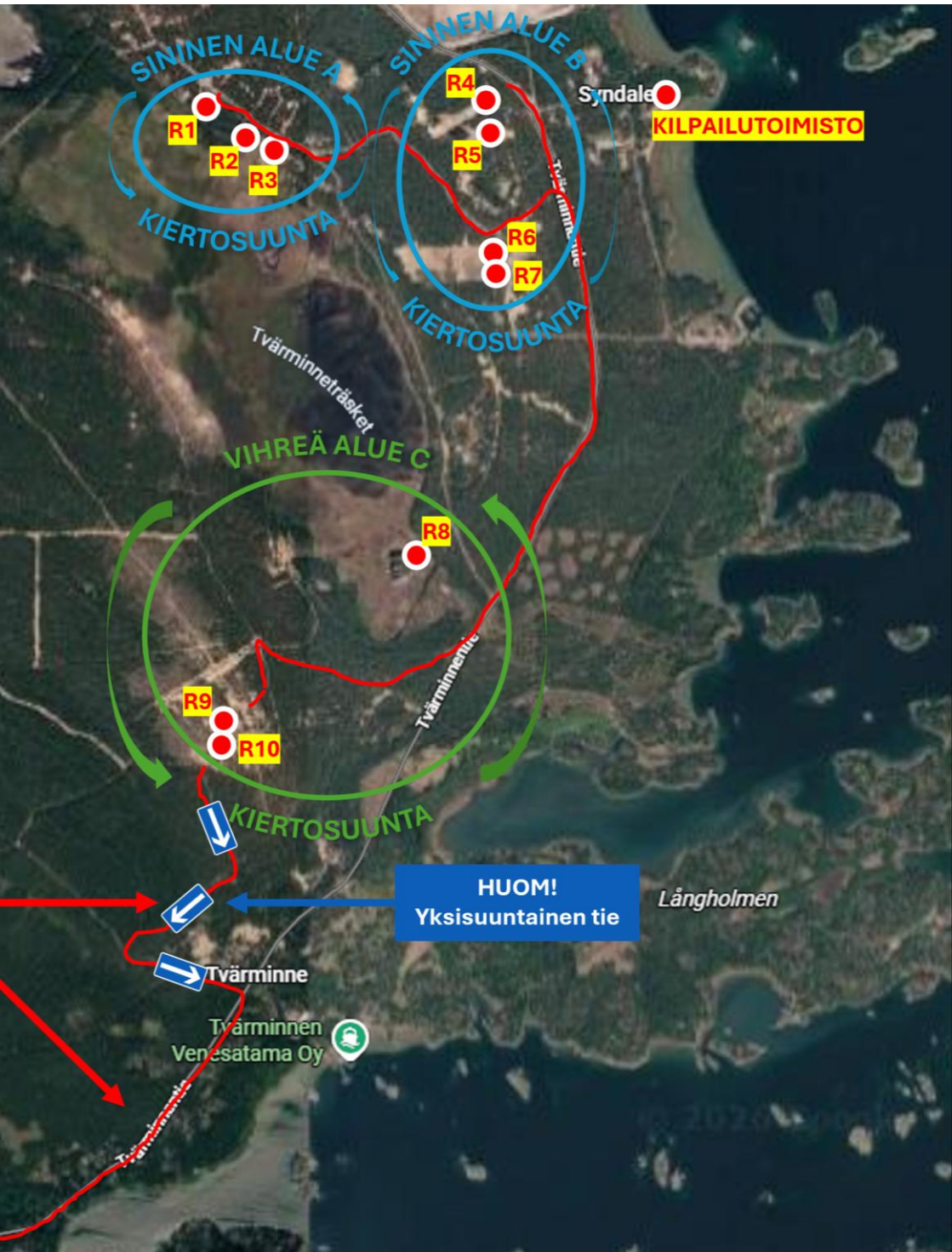


HUOM!
Alueelta C alueelle D siirtymäreitin ajoaika on n. 20 min.

Svanvik lintutorni

Tvärminentie

Högholmenin
luontopolku



SININEN ALUE A

SININEN ALUE B

KIERTOSUUNTA

KIERTOSUUNTA

VIHREÄ ALUE C

KIERTOSUUNTA

KILPAILUTOIMISTO

HUOM!
Yksisuuntainen tie

Långholmen

Tvärminne Venesatama Oy

Tvärminneträsket

Tvärminne

Tvärminne

Syndale

Tvärminne Venesatama Oy



RUUTISAVU

Sisäampumarata
Vantaalla ja Tampereella



Lue lisää meistä ja
ajanvarauksesta sivuiltamme



Ruutisavuun ovat tervetulleita ensikertalaiset ja
ammunnan harrastajat. Voit tulla yksin tai kaverien
kanssa. Ratavuoroilla pääset ampumaan meidän
kattavalla asevalikoimalla tai omalla aseellasi.
Tampereella on myös erillinen toimintarata.

ruutisavu.fi

RASTI 1, ALUE A – TST4

Sponsored by Ruutisavu, GPS: 59.87085 23.19800

SYNDALEN
SRA
SM
2026

Kuvaus	Tilanne on epäselvä – vihollinen rynnii juoksuhaetaan. Pysäytä eteneminen käyttäen kranaatteja ja pistooliasi.
Asetyyppi	Pistooli
Käsittelysektorit	Ylös: 90° / Alas: 90° / Vasen: 90° / Oikea: 90°
Ampumasektorit	Merkattu punaisin viitoin
Ampumaetäisyydet	25-40 metriä
Maalit	8 x SRA-taulu, 8 x Janteri/Jaster-maali
Maalien pisteytys	Taulut sääntöjen mukaisesti, Janteri/Jasterit 5 pist., tehtävä 10 pist.
Minimi laukausmäärä	24 laukausta
Maksimipisteet	130 pistettä
Suoritustapa	Aloitus paikasta X. Äänimerkistä: Ota 2 kranaattia kantaan. Ammu taulut T1-T8 ja Janterit/Jasterit J1-J8 niiden näkyessä merkatuista aukoista. Molemmista aukoista heitettävä kranaatti ennen suorituksen päättymistä.
Virhepisteet & Rangaistukset	Kranaattien kuvauksen mukaisesti heittämättä jättämisestä seuraa toimintavirhe.
Huomioita	Rasti sisältää tehtävän. Ampujan tulee heittää kaksi harjoituskranaattia määritellylle alueelle ennen viimeistä laukausta, yksi per aukko. Tehtävä on suoritettu mikäli maalialueella on suorituksen päättyessä vähintään yksi kranaatti. Rastin maksimisuoritus aika 180 sek.





VIRANOMAINEN.FI

**AMMATTILAISTASON
VARUSTEET**

Parasta vaativille
harrastajille

VARUSTE.net

VARUSTE.NET, VIRANOMAINEN.FI

Malminkartanontie 1, 00390 Helsinki

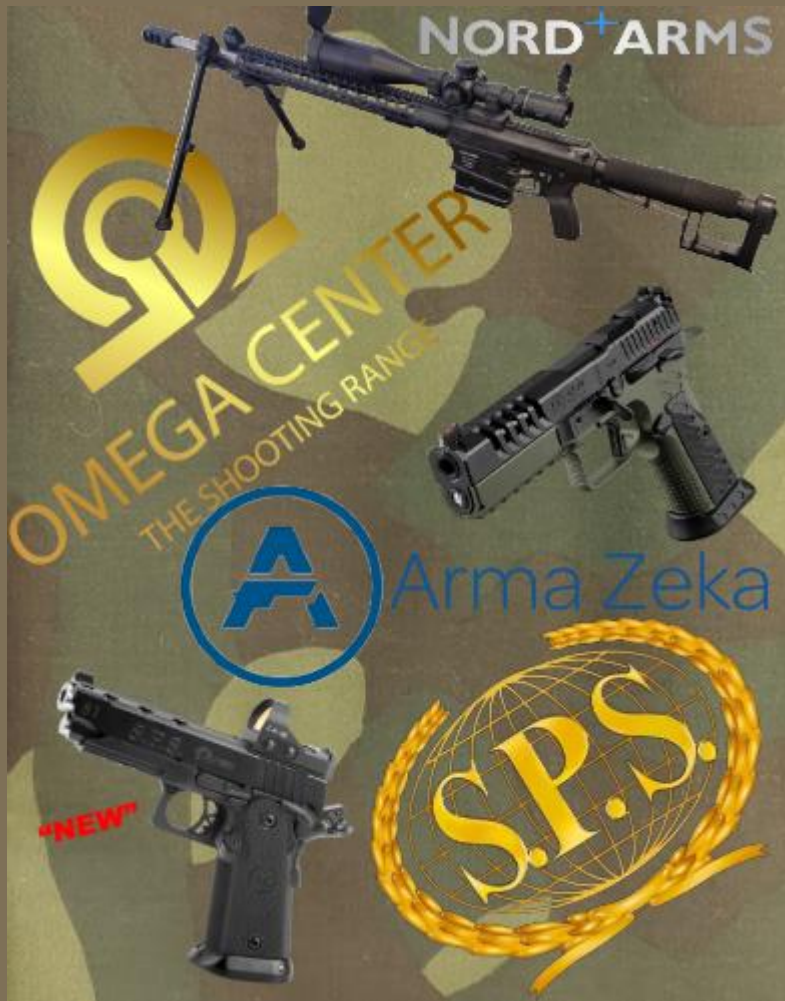
RASTI 2, ALUE A – TST6

Sponsored by Viranomainen, GPS: 59.86981 23.20120

SYNDALEN
SRA
SM
2026

Kuvaus	Tilanteessa ei ole mitään epäselvää, vihollinen pyrkii juoksuhautaan. Pidä asema hinnalla millä hyvänsä.
Asetyyppi	Kivääri
Käsittelysektorit	Ylös: 90° / Alas: 90° / Vasen: 90° / Oikea: 90°
Ampumasektorit	Merkattu punaisin viitoin
Ampumaetäisyydet	40-200 metriä
Maalit	4 x SRA-taulu, 9 x Janter/Jaster-maali
Maalien pisteytys	Taulut sääntöjen mukaisesti, Janterit/Jasterit 10 pistettä.
Minimi laukauserä	17 laukausta
Maksimipisteet	120 pistettä
Suoritustapa	Aloitus paikasta A, B tai C. Ammu taulut T1-T4 ja Janterit/Jasterit J1-J9 niiden näkyessä merkatuista aukoista.
Virhepisteet & Rangaistukset	
Huomioita	Rastin maksimisuoritus aika 180 sekuntia.





RASTI 3, ALUE A – TST7

Sponsored by Omega Center, GPS: 59.86947 23.20284

SYNDALEN
SRA
SM
2026

Kuvaus	Väijyssä huomaat arvokkaan kohteen suoraan edessäsi ja päätät näyttää taitosi. Laukaus kuitenkin herättää huomiota, hakeudu suojaan ja eliminoi vihollinen.
Asetyyppi	Kivääri
Käsittelysektorit	Ylös: 90° / Alas: 90° / Vasen: 90° / Oikea: 90°
Ampumasektorit	Merkattu punaisin viitoin
Ampumaetäisyydet	25-70 metriä
Maalit	12 x SRA-taulu, 1 x Popper
Maalien pisteytys	Taulut sääntöjen mukaisesti, popper 5 pistettä
Minimi laukausmäärä	25 laukausta
Maksimipisteet	125 pistettä
Suoritustapa	Aloitus paikasta A, makuuasennossa kiikarit silmillä, kivääri merkityllä paikalla. Äänimerkistä: Ammu popperi PP1 paikasta A, sen jälkeen ammu taulut T1-T12 niiden näkyessä alueilta B ja C.
Virhepisteet & Rangaistukset	Laukaus, joka ammuttu ilman oikeaoppista rastiaseen kantoa = toimintavirhe per lks.
Huomioita	Rastin maksimisuoritus aika 180 sekuntia.





SAHER-AIDAT^{oy}

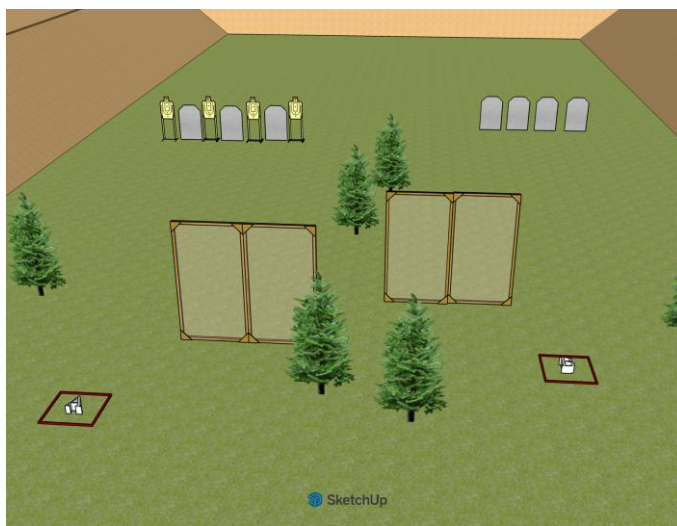
Kotimaiset aidat ja portit lähes
40 vuoden kokemuksella.

Lieksantie 3 | 75500 Nurmes
010 525 8200 | saher.fi

RASTI 4, ALUE B – LIIKEMAALIRATA

Sponsored by Saher-Aidat, GPS: 59.87088 23.21707

Kuvaus	Huoltotauko keskeytyy kun havaitset kahden vihollisryhmän lähestyvän. Eliminoi uhka.
Asetyyppi	Kivääri
Käsittelysektorit	Ylös: 90° / Alas: 90° / Vasen: 90° / Oikea: 90°
Ampumasektorit	Merkattu punaisin viitoin
Ampumaetäisyydet	100-160 metriä
Maalit	4 x SRA-taulu, 8 x Janter/Jaster
Maalien pisteytys	Taulut sääntöjen mukaisesti, Janter/Jaster 10 pistettä
Minimi laukaussmäärä	16 laukausta
Maksimipisteet	120 pistettä
Suoritustapa	Aloitus paikasta A, ase lataamaton, lukko edessä, ilman lipasta. Äänimerkistä: Ammu taulut T1-T4 ja Janterit/Jasterit J1-J8 niiden näkyessä alueilta A ja B.
Virhepisteet & Rangaistukset	
Huomioita	Rastin maksimisuoritus aika 180 sekuntia.



SOTILASVARUSTEET | VIRANOMAISMYyntI | ULKOILUVARUSTEET | ARMEIJAYLIJÄÄMÄ

MAASTOON KUIN MAASTOON



VARUSTELEKA
MILITARY AND OUTDOORS SPECIALISTS

[HTTPS://VARUSTELEKA.COM](https://varusteLeKa.com)
[INFO@VARUSTELEKA.COM](mailto:info@varusteLeKa.com)
010 320 3813

MYYMÄLÄ AVOINNA
ARKISIN 10-20
LA 10-19 SU 12-17

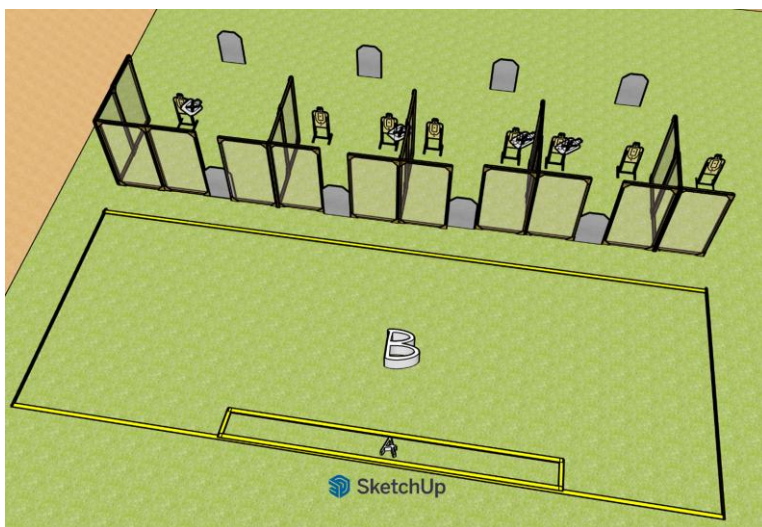
VARUSTELEKA
HANKASUONTIE 11 A
00390 HELSINKI

RASTI 5, ALUE B – SOTILASPOLIISIMONTTU

SYNDALEN
SRA
SM
2026

Sponsored by Varusteleka, GPS: 59.86989 23.21720

Kuvaus	Iltaalomallakaan ei saa olla rauhassa, vihollinen on vallannut suosikkikahvilasi. Eliminoi uhka, säästä kuitenkin panttivangit.
Asetyyppi	Pistooli
Käsittelysektorit	Ylös: 90° / Alas: 90° / Vasen: 90° / Oikea: 90°
Ampumasektorit	Merkattu punaisin viitoin
Ampumaetäisyydet	5-25 metriä
Maalit	8 x SRA-taulu, 8 x Janter/Jaster, 4 x E/A-taulu
Maalien pisteytys	Taulut sääntöjen mukaisesti, Janter/Jaster 5 pistettä
Minimi laukausmäärä	24 laukausta
Maksimipisteet	120 pistettä
Suoritustapa	Aloitus alueelta A. Äänimerkistä: Ammu Janterit/Jasterit J1-J8 paikasta A, ja taulut T1-T8 alueelta A tai B.
Virhepisteet & Rangaistukset	Jasterien ampuminen muualta kuin Alueelta A = toimintavirhe/lks
Huomioita	Rastin maksimisuoritus aika 180 sekuntia.





AAWEE
SHOOTING & OUTDOORS

**Luotettu kumppani
radalla ja maastossa**

Myymälät: Jämsä · Tampere · Jyväskylä · Kajaani

**Verkkokaupasta
-6%**

17.7.–9.8.2026

Koodi: SRA-KESÄ26

Ei koske tarjoustuotteita.



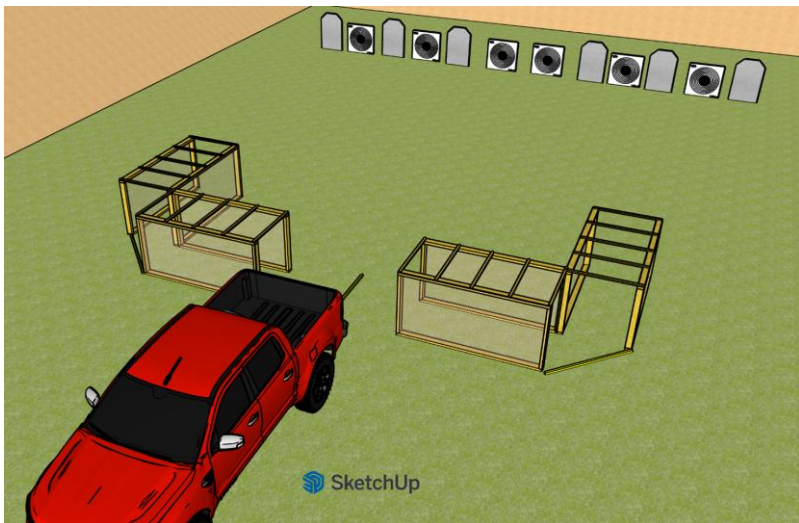
aawee.fi
Skannaa ja siirry kauppaan

RASTI 6, ALUE B – 300 M KIVÄÄRIRATA

Sponsored by AAWE, GPS: 59.86605 23.21721

SYNDALEN
SRA
SM
2026

Kuvaus	Ryömittyäsi ikuisuuden saavutat tehtävässä kuvatun maastokohdan-etumaastossa avautuu näkymä elektronisen sodankäynnin 7G-antennijärjestelmiin. Tehtäväsi on tuhota antennit ja niitä operoivat insinöörit.
Asetyyppi	Kivääri
Käsittelysektorit	Ylös: 90° / Alas: 90° / Vasen: 90° / Oikea: 90°
Ampumasektorit	Merkattu punaisin auramerkein
Ampumaetäisyydet	300 metriä
Maalit	6 x PV01-taulu, 6 x Janter/Jaster
Maalien pisteytys	Tauluissa osuma alueelle 5-10 = 5 pistettä, osuma alueelle 1-4 = 3 pistettä, kaksi parasta osumaa lasketaan. Janter/Jaster 10 pistettä.
Minimi laukausmäärä	18 laukausta
Maksimipisteet	120 pistettä
Suoritustapa	Aloitus paikasta A, maaten. Äänimerkistä etene Tiitisen tunnelissa kunnes näet maalit. Ammu tunneliin sisältä kaksi osumaa PV01-tauluihin. Siirry auton lavalle ja ammu lavalta Janterit/Jasterit J1 - J6.
Virhepisteet & Rangaistukset	Maalien ampuminen muualta kuin määrättyiltä alueilta = toimintavirhe/lks
Huomioita	> 55gr luodit sallittuja Rasti maksimisuoritus aika 180 sek.





BerryGlade.

HIGH PRECISION CNC MACHINING

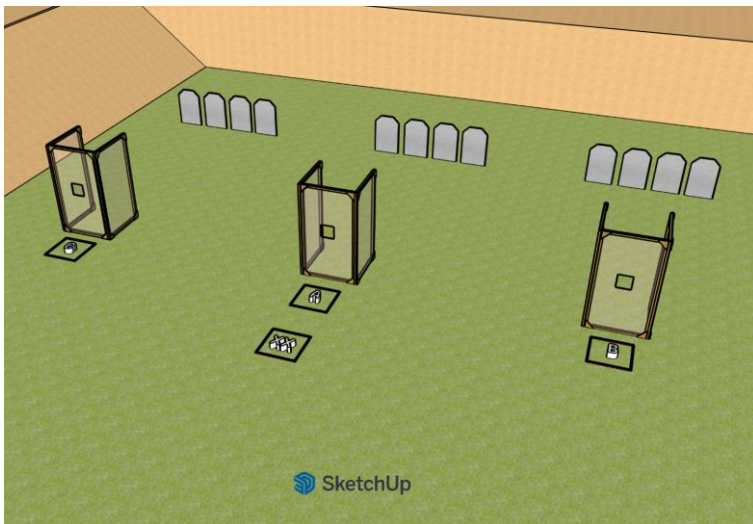


RASTI 7, ALUE B – 300 M KIVÄÄRIRATA

Sponsored by BerryGlade , GPS: 59.86545 23.21733

SYNDALEN
SRA
SM
2026

Kuvaus	Havaitset liikettä horisontissa, tuossa suunnassa ei ole omia. Eliminoi vihollisen kranaatinheitinryhmät asemia vaihtaan ettei murkula tule syliin.
Asetyyppi	Kivääri
Käsittelysektorit	Ylös: 90° / Alas: 90° / Vasen: 90° / Oikea: 90°
Ampumasektorit	Merkattu punaisin viitoin
Ampumaetäisyydet	300 metriä
Maalit	12 x Janter/Jaster
Maalien pisteytys	Janter 10 pistettä
Minimi laukausmäärä	12 laukausta
Maksimipisteet	120 pistettä
Suoritustapa	Aloitus paikasta X. Äänimerkistä: Ammu Janterit/Jasterit J1-J12 niiden näkyessä paikoista A,B ja C käyttäen merkattuja aukkoja.
Virhepisteet & Rangaistukset	
Huomioita	Rastin maksimisuoritus aika 180 sekuntia





SAKO TRG 22 A1

Järeä tarkkuusinstrumentti, joka tarjoaa kestävyyttä, luotettavuutta, innovaatioita ja tarkkuutta kaikista vaatimimmissakin kilpailuissa. Tällä kiväärillä on vain yksi tehtävä:

Osua kohteeseen missä tahansa.

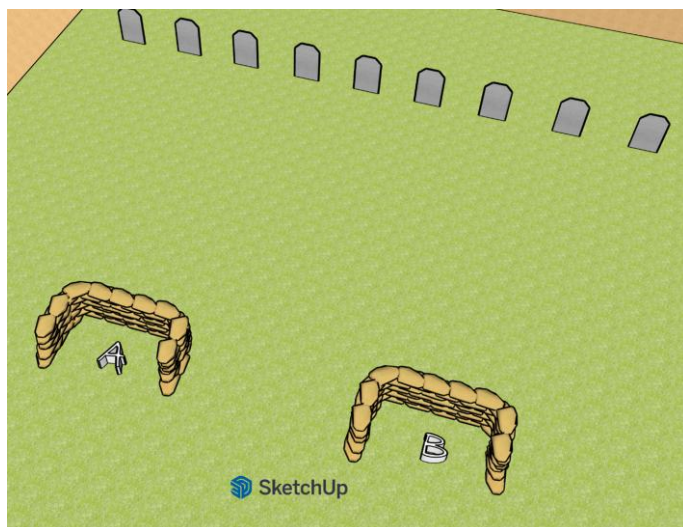
Tutustu kivääriin: sako.sakosuomi.fi/tarkkuuskivaarit/sako-trg/sako-trg-22-a1/

sako

RASTI 8, ALUE C – SINKORATA

Sponsored by Sako, GPS: 59.85599 23.21225

Kuvaus	Suorasuuntausputket ovat kääntyneet kohti asemanne. Olette paljastuneet ja tukiasetaistelijana ryhmäsi lähitulevaisuus on retikkelisi varassa.
Asetyyppi	TA Kivääri, kivääri
Käsittelysektorit	Ylös: 90° / Alas: 90° / Vasen: 90° / Oikea: 90°
Ampumasektorit	Taustavalli
Ampumaetäisyydet	420 metriä
Maalit	8 kpl ½ Janter/Jaster
Maalien pisteytys	Janter/Jaster 10 pistettä
Minimi laukausmäärä	8 laukausta
Maksimipisteet	80 pistettä
Suoritustapa	Aloitus Rasti aseella tähtäinkuva ensimmäiseen maaliin, ase ladattu ja varmistettu. Oma ase lipas kiinni, lataamaton, merkityllä paikalla. Äänimerkistä ammu taulut niiden näkyessä joko alueelta A tai B. Ensimmäinen laukaus on amuttava rasti aseella jonka jälkeen voit vaihtaa omaan aseeseen. Rasti aseessa on käytettävissä 10 patruunaa. Ampumapaikkaa vaihtaessa pitää ase olla tyhjä tai varmistettu.
Virhepisteet & Rangaistukset	
Huomioita	Sallitut kaliiperit 9x19 - .338 Lapua Magnum. Rastin maksimisuoritus aika 180 sekuntia.





ruoto

-kohtaa luontosi

Ruodon valikoima uudistuu.
Urheiluammunnan ja erityisesti
toiminnallisten ammunталajien
valikoimamme laajenee.

Tervetuloa tutustumaan valikoimaamme
nettisivuillamme tai vieraile
myymälöissämme!

ruoto.fi/urheiluammunta

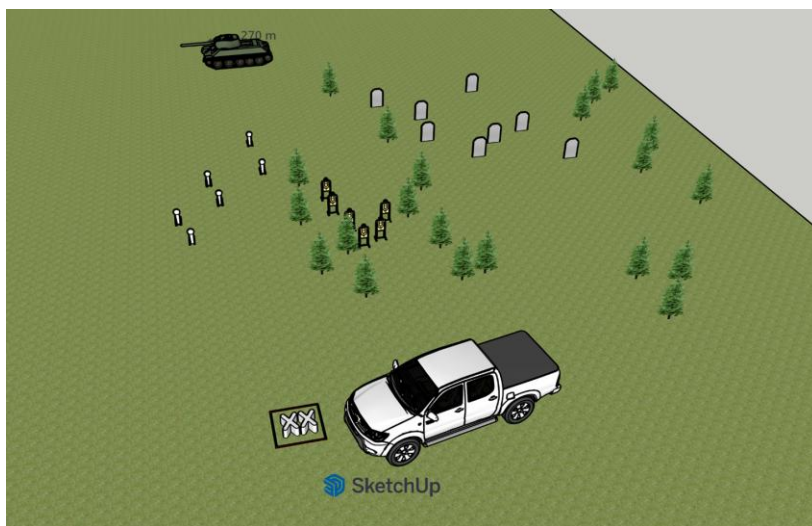
Tuusula - Espoo - Kaarina - Tampere - Kuopio - Oulu

RASTI 9, ALUE C – FALKPOTTARNA 1

Sponsored by Ruoto, GPS: 59.85025 23.19982

SYNDALEN
SRA
SM
2026

Kuvaus	Toimit varmistajana tarkastuspisteellä, ajoneuvo mitä olette juuri tarkastamassa aiheuttaa kyläläisillä levottoman reaktion. Kun piilotetut kalashnikovit kaivetaan esiin, ymmärrät että suolapatruunat pumppuhaulikossasi ovat alimitoitettuja ja vedät kotelosta pistolisi.
Asetyyppi	Pistooli
Käsittelysektorit	Ylös: 90° / Alas: 90° / Vasen: 90° / Oikea: 90°
Ampumasektorit	Taustavalli
Ampumaetäisyydet	2 - 25 metriä
Maalit	8 Janter/Jaster, 5 SRA taulua, 6 Popperia 5 (pist)
Maalien pisteytys	Janter/Jaster 5 pistettä, Popperit 5 pistettä
Minimi laukausmäärä	24 laukausta
Maksimipisteet	120 pistettä
Suoritustapa	Aloitus paikasta XX käsittelyase kummassakin kädessä, rintamasuunta ajoneuvo kohden. Ammu taulut niiden näkyessä
Virhepisteet & Rangaistukset	
Huomioita	Rastin maksimisuoritus aika 180 sekuntia





**KATSO UUSIMMAT TARJOUKSET
VERKKOKAUPASTAMME!**

**JOENSUUN SAR - RESERVILÄISILTÄ
RESERVILÄISILLE!**

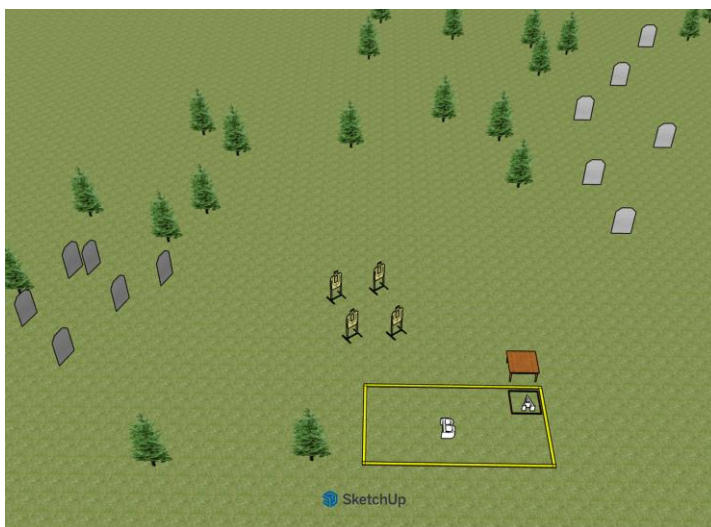
Kauppakaari 1,80100 Joensuu | myynti@joensuunsar.fi
046 921 8218 | www.joensuunsar.fi

RASTI 10, ALUE C – FALKPOTTARNA 2

Sponsored by Joensuu SAR, GPS: 59.84941 23.19941

SYNDALEN
SRA
SM
2026

Kuvaus	Simultaanitulkkauksella varustetut kuulevat kuulosuojaimesi kääntävät vieraskielisen käskyn korvaasi: "Haka oikea!" Olet joutumassa koukkaavan vihollisen kohteeksi ja edestäsi avataan samalla tuli.
Asetyyppi	Kivääri ja pistooli
Käsittelysektorit	Ylös: 90° / Alas: 90° / Vasen: 90° / Oikea: 90°
Ampumasektorit	Taustavalli
Ampumaetäisyydet	5 - 190 metriä
Maalit	6 Janter/Jaster, 6 popperia ja 4 ositettu SRA taulua
Maalien pisteytys	Janter/Jaster 10 pistettä, popperi 5 pist
Minimi laukausmäärä	20 laukausta
Maksimipisteet	130 pistettä
Suoritustapa	Kivääri ladattu ja varmistettu, pistooli lipas kiinni, lataamaton, kotelossa. Aloitus paikasta XX ja ammu Janterit/Jasterit alueelta A, hylkää kivääri merkittyyin paikkaan lataamattomana tai varmistettuna ja jatka alueelle B, missä ammut pistoolilla maalit niiden näkyessä.
Virhepisteet & Rangaistukset	
Huomioita	Pistoolin saa ladata vasta alueella B. Rastin maksimisuoritus aika 180 sekuntia.





HANTAURUS

EST 1992



SAFARILAND®

MOSSBERG®

SUREFIRE®

myymälä ja nettikauppa

Hantaurus Shot Oy
Väinö Tannerin tie 3
01510 Vantaa

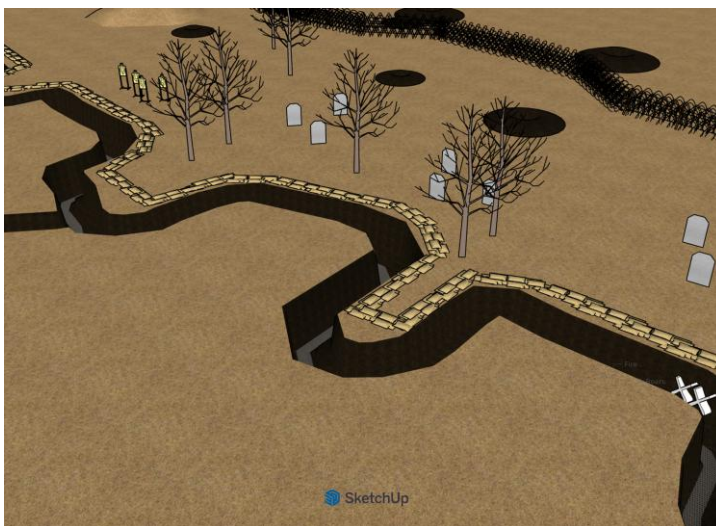
www.hantaurus.fi
asiakaspalvelu@hantaurus.fi
+358 9 692 6669

RASTI 11, ALUE D – TST 1

Sponsored by Hantaurus, GPS: 59.86072 23.14743

SYNDALEN
SRA
SM
2026

Kuvaus	Olet siirtymässä pitkin yhdyshautaa konekivääripesäkkeelle, kun vallin takaa alkaa kuulumaan ryskettä. Pinkaiset juoksuksi ja tuhoat hautaan pyrkivät viholliset matkalla.
Asetyyppi	Pistooli
Käsittelysektorit	Ylös: 90° / Alas: 90° / Vasen: 90° / Oikea: 90°
Ampumasektorit	Taustavalli
Ampumaetäisyydet	25 metriä
Maalit	4 SRA taulua ja 8 Janter/Jaster
Maalien pisteytys	Janter/Jaster 10 pistettä
Minimi laukausmäärä	16 laukausta
Maksimipisteet	120 pistettä
Suoritustapa	Aloitus paikasta XX ja ammu taulut niiden näkyessä
Virhepisteet & Rangaistukset	
Huomioita	Rastin maksimisuoritus aika 180 sekuntia





Asetalo Oy

A black silhouette of a rifle or shotgun barrel, positioned horizontally below the text "Asetalo Oy". The barrel is dark and has a slight curve, with a trigger guard visible near the middle.

RASTI 12, ALUE D – TST 2

Sponsored by Asetalo, GPS: 59.86121 23.14937

SYNDALEN
SRA
SM
2026

Kuvaus	Havahdut epäilyttävään liikkeeseen ja avaat tulen. Suolla on pakko olla enemmänkin toimintaa ja rynnistät katsomaan.
Asetyyppi	Kivääri
Käsittelysektorit	Ylös: 90° / Alas: 90° / Vasen: 90° / Oikea: 90°
Ampumasektorit	Taustavalli
Ampumaetäisyydet	50 - 210 metriä
Maalit	7 ositettua Janter/Jaster ja 7 Janter/Jasteria
Maalien pisteytys	Jasteri 10 pistettä
Minimi laukauserä	14 laukausta
Maksimipisteet	140 pistettä
Suoritustapa	Aloitus paikasta XX ja ammu taulut niiden näkyessä alueelta A ja B
Virhepisteet & Rangaistukset	
Huomioita	Rastin maksimisuoritus aika 180 sekuntia.





W5 Training toimittaa kokonaisratkaisuja siviili- ja sotilasampumaradoille. Yritys kehittää ja toimittaa Kongsbergin elektronisia tauluja, MRT-liikkuvia maaleja, Nasta Savikiekonheittämiä sekä sotilaallisia koulutusjärjestelmiä. Päättävöitteena on parantaa sotilaiden, urheiluampujien ja metsästäjien ampumataitoja. Käyttäjätystävällisyyteen ja laatuun vahvasti panostavat ratkaisut yhdistävät sekä sotilaalliset että siviilipuolen tarpeet.

Suomessa yhteistyökumppaneiden, kuten Kurvinen ja EcoAims, kautta yritys tarjoaa myös paikallista koulutusta, huoltopalveluja ja moderneja kilpailujärjestelmiä tulevaisuuden ampumaratojen kaikkiin tarpeisiin.



»»» Lue lisää: www.W5Training.com

RASTI 13, ALUE D – HAULIKKO 1

Sponsored by W5, GPS: 59.86147 23.14791

SYNDALEN
SRA
SM
2026

Kuvaus	Drooni lentää sinua kohti, se olet joko sinä tai tuo vispilä. Ammu drooni ennen kuin tuhannen sirpaleet puhkovat pirtasi.
Asetyyppi	Haulikko
Käsittelysektorit	Ylös: 90° / Alas: 90° / Vasen: 90° / Oikea: 90°
Ampumasektorit	Taustavalli
Ampumaetäisyydet	3 - 15 metriä
Maalit	1 savikiekkoo, 9 popperia
Maalien pisteytys	Savikiekkoo (tehtävä) 10 pistettä, popperit 10 pistettä
Minimi laukausmäärä	10 laukausta
Maksimipisteet	100 pistettä
Suoritustapa	Aloitus paikasta XX. Paina napista ja savikiekkoo lentää kohti sinua - ammu kiekko. Ammu loput maalit niiden näkyessä.
Virhepisteet & Rangaistukset	Savikiekkoo kohti ampumatta jättäminen, toimintavirhe.
Huomioita	Tuomarin tulkinta savikiekkoo osumasta on lopullinen. Rastin maksimisuoritus aika 180 sekuntia.



Mokkimies.com

ESITTÄÄ YLPEÄNÄ UUDEN BRÄNDIN

VARANGIAN OUTFITTERS

BUILT FOR PERFORMANCE.
MADE TO ENDURE.



KESTÄVYYS
SUUNNITELTU
ÄÄRIMMÄISIIN
OLOSUHTEISIIN



TOIMINNALLISUUS
OPTIMAALINEN OTE
& TÄRKKYYS
JOKAISessa TILANTEESSA



MUKAVUUS
ISTUVUUS
KOKO PÄIVÄN
KÄYTTÖÖN

VARUSTEET, JOIHIN VOIT LUOTTAA.

Varangian Outfitters on suunniteltu ammattilaisille, harrastajille ja kaikille, jotka vaativat varusteitaan enemmän. Olitpa kentällä, radalla tai arjessa – meillä on varusteesi.



VARANGIAN
OUTFITTERS
BY MÖKKIMIES.COM

MÖKKIMIES.COM

VARANGIAN OUTFITTERS

RASTI 14, ALUE D – HAULIKKO 2

Sponsored by Mökkimies, GPS: 59.86073 23.14693

SYNDALEN
SRA
SM
2026

Kuvaus	Strateginen alkusammutusaltaanne on tekoälyn ohjaamien mini-maadroonien kohteena. Tehtäväsi on suojella alkusammutusallasta. Tuhoa nämä uuden sotakentän tuholaiset haulikollasi.
Asetyyppi	Haulikko
Käsittelysektorit	Ylös: 90° / Alas: 90° / Vasen: 90° / Oikea: 90°
Ampumasektorit	Taustavalli
Ampumaetäisyydet	8 - 15 metriä
Maalit	10 Popperia
Maalien pisteytys	Popperit 10 pistettä
Minimi laukauserä	10 laukausta
Maksimipisteet	100 pistettä
Suoritustapa	Aloitus alueelta, ammu maalit niiden näkyessä
Virhepisteet & Rangaistukset	
Huomioita	Rastin maksimisuoritus aika 180 sekuntia

